

※本製品は非常用の設備です。

緊急時に備えて…

ジェネライト用



液化石油ガスエア発生装置



PAジェネレーター

設計・施工上の注意点

- ・定期点検を考慮し、接続系統・接続負荷が停電操作できるように設計してください。
- ・プロパン・エア経路下流側にパージ用バルブを設置してください。
- ・原料ガス(LPガス)及びPAジェネレーターは屋外に設置してください。
- ・PAジェネレーター及び原料ガス量は、有事の際の必要負荷から時間当たりのガス量を算出し、選定してください。
- ・定期点検用の容器1本を予め設置しておいてください。
- ・LPガス容器の保有量によって所轄官庁への届出が必要となります。
(同一敷地内に他の高圧ガスがある場合は合算されるので注意してください。)
- ・プロパン・エアが13Aガス配管内に混入しないように切替バルブを設置してください。

製品仕様

	PAジェネレーター8	PAジェネレーター30
型 式	PA-13A8-HH	PA-13A30N-H
外 観		
形状寸法(mm)	W780×H790×D390	W1200×H1780×D600
製 品 質 量	約50kg	約300kg
原料ガス仕様	<ul style="list-style-type: none"> ・ガス組成:プロパン95%以上のLPガス(20%残液管理が必要) ・圧力0.15~1.56MPa 	
発生ガス最大能力	8Nm ³ /h	30Nm ³ /h

推 奨 品		検知器 用途:運転開始時のリークテストに使用。
		濃度計 用途:運転開始時のパージ確認に使用。

経済産業大臣認定高圧ガス設備製造事業所
I.T.O株式会社

ガス供給機器のご用命は…
フリーダイヤルFAX 0120-110227
ホームページ <https://www.itokoki.co.jp>

●お問い合わせは

本 社 ・ 工 場 〒579-8038 大阪府東大阪市箱殿10番4号
 滋 賀 支 店 〒521-0323 滋賀県米原市村木930番地
 東 支 店 〒260-0015 千葉県千葉市中央区富士見2丁目20番1号日本生命千葉ビル6階
 北 海 道 営 業 所 〒060-0009 北海道札幌市中央区北9条23丁目2番2号
 北 関 東 営 業 所 〒312-0005 茨城県ひたちなか市新光町38番地 ひたちなかテクノセンタービルB301
 埼 玉 営 業 所 〒330-0843 さいたま市大宮区吉敷町1丁目135番地アライ吉敷1丁目ビル5階
 仙 台 営 業 所 〒984-0002 宮城県仙台市若林区卸町東2丁目2番34
 神 奈 川 営 業 所 〒252-0314 相模原市南区南台2丁目1番43号 プレステア相模大野01号室
 名 古 屋 支 店 〒451-0064 名古屋市中区西2丁目33番10号 名西二丁目ビル8階
 北 陸 出 張 所 〒920-0368 石川県金沢市広岡2丁目13-37 ST金沢ビル301号室
 東 海 営 業 所 〒422-8058 静岡県駿河区中原743-1 サイテックビル1階
 長 野 出 張 所 〒390-0852 長野県松本市大字島立1054-15 吉澤ビル201号室
 大 阪 支 店 〒579-8037 大阪府東大阪市新町8番6号
 滋 賀 出 張 所 〒521-0323 滋賀県米原市村木930番地
 広 島 支 店 〒753-0842 広島市西区井口5丁目2番24号
 岡 山 営 業 所 〒700-0951 岡山県岡山市北区田中165番地102
 四 国 営 業 所 〒790-0966 愛媛県松山市立花3丁目11-15 MAYFAIR STATION FRONT PREMIUM 101号
 九 州 営 業 所 〒816-0901 福岡県大野城市乙金東4丁目3番25号
 南 九 州 出 張 所 〒892-0847 鹿児島市西千石町11-21 鹿児島MSビル6階
 営業開発部/東京事務所 〒105-0014 東京都港区芝3丁目24番3号 芝ASビル5階
 営業開発部/名古屋事務所 〒451-0064 名古屋市中区西2丁目33番10号 名西二丁目ビル8階
 営業開発部/大阪事務所 〒579-8037 大阪府東大阪市新町8番6号
 営業開発部/九州事務所 〒816-0901 福岡県大野城市乙金東4丁目3番25号
 海 外 事 業 部 〒579-8037 大阪府東大阪市新町8番6号

TEL 072-981-3781 FAX 072-987-6590
 TEL 0749-55-1041 FAX 0749-55-1045
 TEL 043-201-1500 FAX 043-201-1520
 TEL 011-614-2730 FAX 011-614-2732
 TEL 029-265-8685 FAX 029-265-8687
 TEL 048-657-2123 FAX 048-740-7940
 TEL 022-782-7401 FAX 022-782-7403
 TEL 042-740-8920 FAX 042-740-8923
 TEL 052-856-3800 FAX 052-856-3801
 TEL 076-290-0829 FAX 076-269-7089
 TEL 054-281-5511 FAX 054-281-5512
 TEL 0263-47-7790 FAX 0263-47-7791
 TEL 072-985-2521 FAX 072-982-2210
 TEL 0749-55-8272 FAX 0749-55-8273
 TEL 082-278-7556 FAX 082-278-7559
 TEL 086-246-6461 FAX 086-246-6462
 TEL 089-986-8070 FAX 089-986-8071
 TEL 092-513-0020 FAX 092-513-0023
 TEL 099-808-3422 FAX 092-513-0023
 TEL 03-3456-6513 FAX 03-3456-6514
 TEL 052-856-3802 FAX 052-856-3801
 TEL 072-942-0782 FAX 072-982-2210
 TEL 092-513-0021 FAX 092-513-0023
 TEL 072-987-9020 FAX 072-987-9021

140C-PAジェネレーター-05-2402-200P



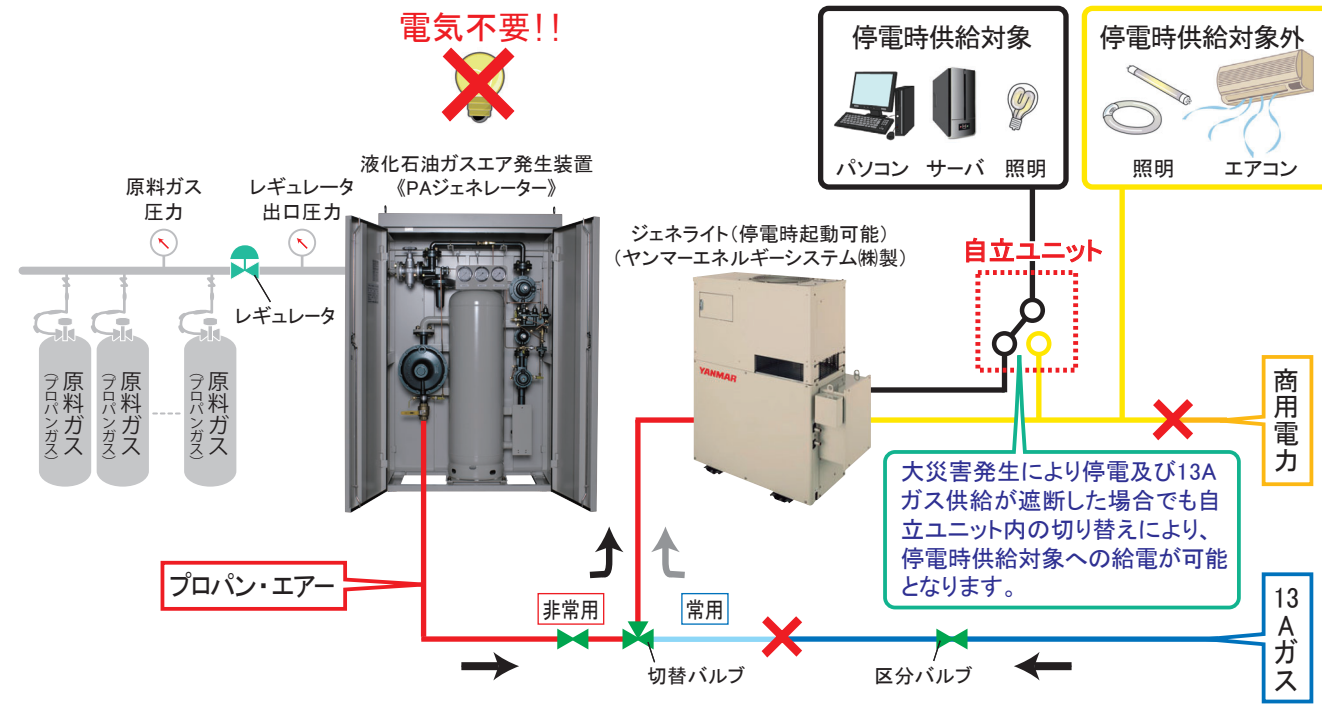
エネルギーと共に歩む、未来へ
I.T.O株式会社



ISO 9001 980R-117
ISO 14001 05E-554
製材は、ISO9001(本社、本社工場、塗装工場)。
ISO14001(本社、本社工場、塗装工場)を認定取得しております。

■ プロパン・エア対応ジェネライトシステム

想定以上の大災害が発生した場合、都市ガスのパイプラインでも一部機能が停止してしまう可能性があります。プロパン・エア対応ジェネライトシステムとは、『ジェネライト』にハンドリングや備蓄が比較的容易な液化石油ガス（プロパンガス、LPガス）を原料とした『液化石油ガス発生装置（PAジェネレーター）』を組合せ、有事の場合でも、電源供給が可能なバックアップシステムです。（※液化石油ガス発生装置=プロパン・エア）



電気不要!!

必要となるポンペ本数について

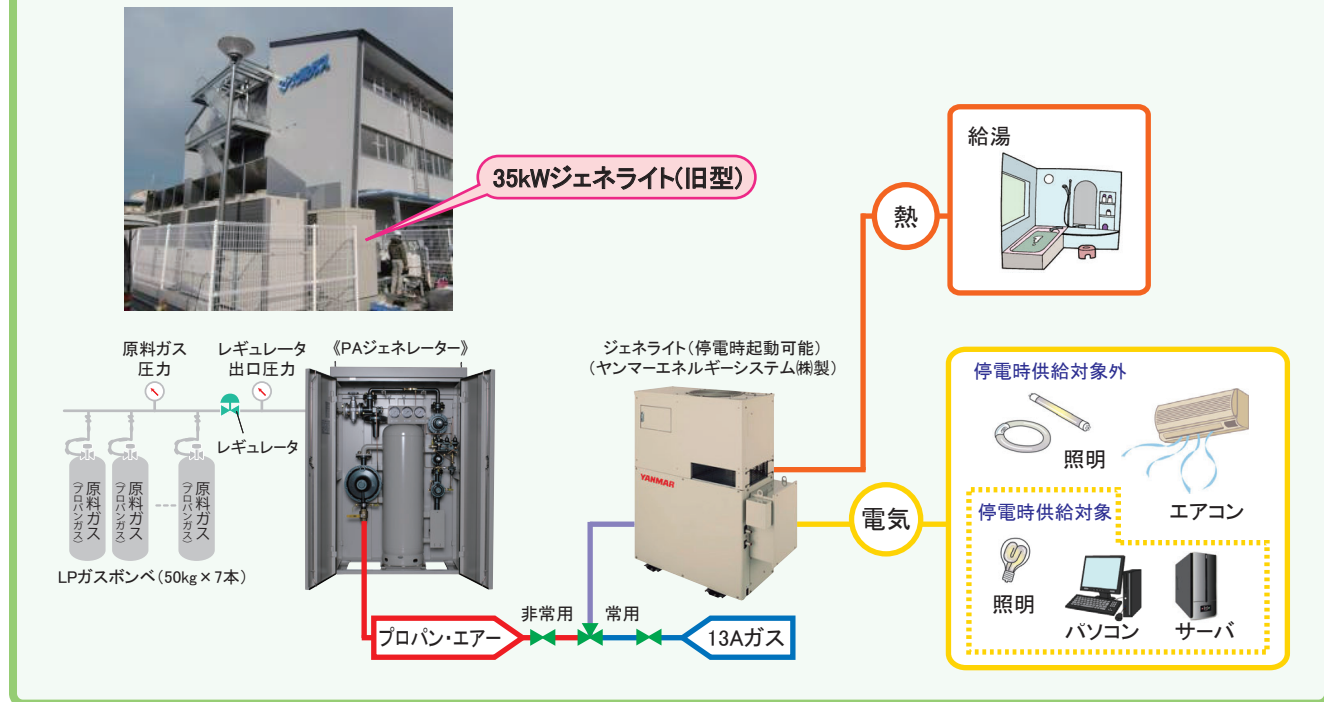
外気温度0℃、自立出力25kWの場合
50kg容器6本で24時間連続運転可能です。
※ 定期点検用燃料としてLPガス容器1本を追加設置してください。

《PAジェネレーター対応機》

出力	ジェネライト型式	合計出力が
5kW用	CP5D1(Z)-SNJO	35kW以下の場合 ⇒ PAジェネレーター8
2.5kW用	CP25D1(Z)-TNJO	35kWを超える場合 ⇒ PAジェネレーター30

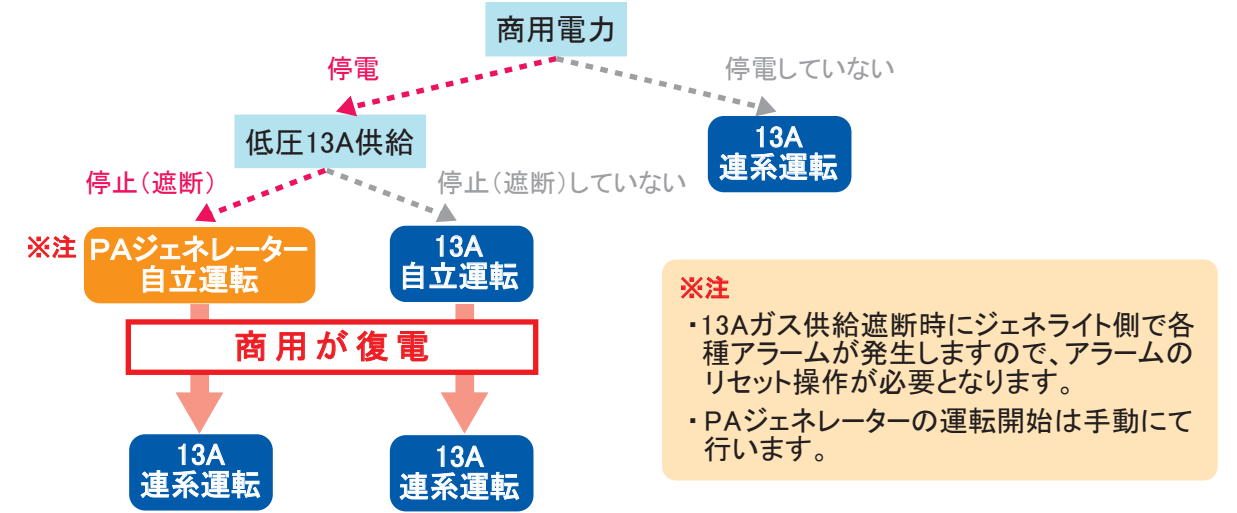
※新型ジェネライトの35.0kWタイプ「CP35D1(Z)」は、25.0kW以下とエンジンの燃焼方式が異なりPAジェネレーターの対応は不可となります。

☆大阪ガス(株)様 彦根ガスビルでの実施例

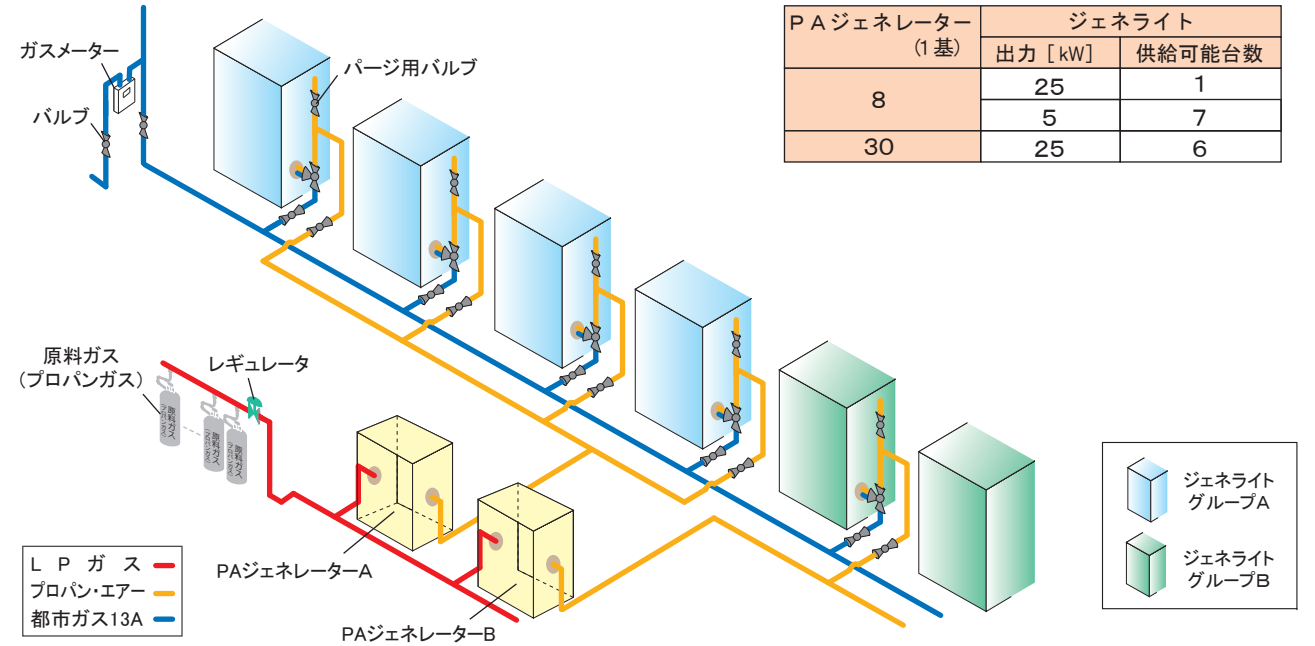


ジェネライト運転区分

停電及び都市ガス供給が停止した場合にPAジェネレーターを使用します。



プロパン・エア対応ジェネライトシステム複数台設置について



適用法令(原料ガス及びPAジェネレーターについて) ※本製品は非常用の設備です。

適用法令は高圧ガス保安法となります

- 本システムは、区分バルブ以降に13Aとプロパン・エアの接続部を設置するため、ガス事業法に該当しません。よって、移動式ガス発生設備には該当しません。
- 本製品は、ジェネライト用に調整されています。GHP等一部使用できるガス機器はありますが、コンロ・ボイラー等の一般的な燃焼機器には使用できません。

