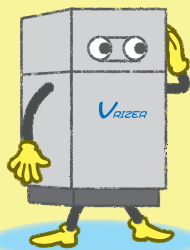
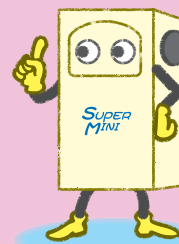


ペーパーライザーご使用のお客様へ

# 定期メンテナンスで



いつも **安全** ずっと **安心** を!!

I・T・Oは  
ペーパーライザーメーカーの責務として、  
末永く継続した安定供給でご使用いただく為に、  
メンテナンスの重要性を  
お伝えします。



電気式



温水循環式

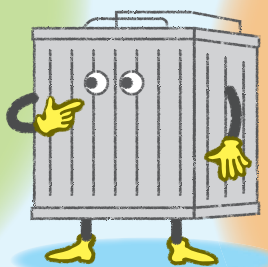


空温式

※耐久性に優れた空温式においても  
制御部については定期メンテナンスが  
必要です。また、特定製造所で使用される  
場合は、定期自主検査による浸透探傷試験  
を実施することが法律で定められています。

メンテナンスという  
「**予防接種**」を!!

ペーパーライザーはガス供給を  
停止できない大規模設備でのご  
使用が多く、万一の事故でお客  
様が社会的責任を問われる  
可能性もございます。



メンテナンスは  
必要経費の一部です。

お客様がいつも安全に、ずっと  
安心してご使用いただく為に、  
ランニングコストの一部と  
お考えください。

エネルギーと共に歩む、未来へ

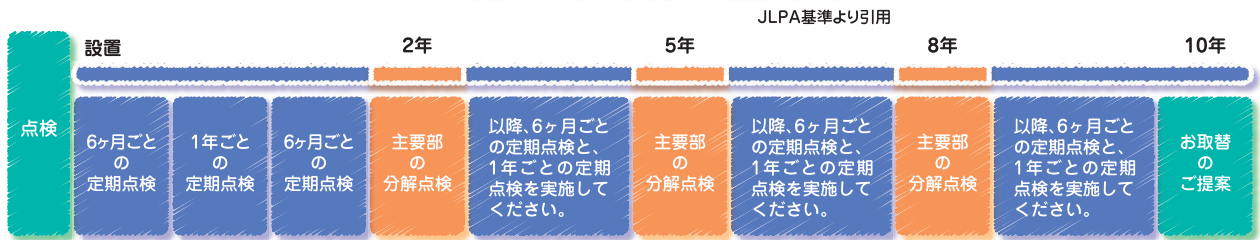
 **I・T・O株式会社**

この度、弊社ベーパーライザーをご購入いただいたお客様へ  
**【メンテナンス契約】**のご案内をさせていただきます。

## 契約内容

ベーパーライザーご購入時にメンテナンス契約をいただくと、  
 基準に基づく定期分解点検(メンテナンス)を通常より安価に  
 I・T・Oの期限管理のもとご提供致します。

### 蒸発器 定期点検スケジュール



※弊社では全国にI・T・Oテクノグループを設け、メンテナンス体制を整えております。  
 ※ご契約内容詳細は、弊社営業担当にご確認ください。

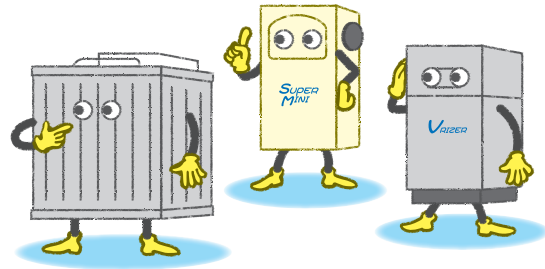
ベーパーライザーは、**LPガスを液体(ほぼ外気温)から強制的に気化(マイナス20℃程度)させる為、温度変化が大きく、過酷な条件下で使用される装置です。**

未永く、継続した安定供給でご使用いただく為、定期的にメンテナンスを実施してください。

弊社では、定期的メンテナンスのサポートとして

「メンテナンス契約」をご提案いたします。

ぜひ、ご検討ください。



**※ベーパーライザーだけでなく、圧力調整器の定期メンテナンスも重要です。重ねてご用命ください。**

ガス供給機器のご用命は...  
 フリーダイヤルFAX 0120-110227  
 ホームページ <https://www.itokoki.co.jp>

経済産業大臣認定高圧ガス設備製造事業所  
**I・T・O株式会社**



古紙配合再生紙を使用しています。

●お問い合わせは

本社・工場	〒579-8038 大阪府東大阪市箱殿町10番4号	TEL 072-981-3781	FAX 072-987-6590
滋賀工場	〒521-0323 滋賀県米原市村木930番地	TEL 0749-55-1041	FAX 0749-55-1045
関東支店	〒260-0015 千葉県千葉市中央区富士見2丁目20番1号日本生命千葉ビル6階	TEL 043-201-1500	FAX 043-201-1520
北海道営業所	〒060-0009 北海道札幌市中央区北9条23丁目2番2号	TEL 011-614-2730	FAX 011-614-2732
北関東営業所	〒312-0005 茨城県ひたちなか市新光町38番地ひたちなかテクノセンタービルB301	TEL 029-265-8685	FAX 029-265-8687
埼玉営業所	〒984-0002 さいたま市大宮区吉敷町1丁目135番地アライ吉敷1丁目ビル5階	TEL 048-657-2123	FAX 048-740-7940
仙台営業所	〒330-0843 宮城県仙台市若林区卸町東2丁目2番34	TEL 022-782-7401	FAX 022-782-7403
神奈川営業所	〒252-0314 相模原市南区南台2丁目1番43号 プレステーション相模大野101号室	TEL 042-740-8920	FAX 042-740-8923
名古屋支店	〒451-0064 名古屋市中区西2丁目33番10号 名西二丁目ビル8階	TEL 052-856-3800	FAX 052-856-3801
北陸出張所	〒920-0368 石川県金沢市広岡2丁目13-37 ST金沢ビル301号室	TEL 076-290-0829	FAX 076-269-7089
東海出張所	〒422-8058 静岡県駿河区中原743-1 サイテックビル1階	TEL 054-281-5511	FAX 054-281-5512
長野出張所	〒390-0852 長野県松本市大字島立1054-15 吉澤ビル201号室	TEL 0263-47-7790	FAX 0263-47-7791
大阪支店	〒579-8037 大阪府東大阪市新町8番6号	TEL 072-985-2521	FAX 072-982-2210
滋賀出張所	〒521-0323 滋賀県米原市村木930番地	TEL 0749-55-8272	FAX 0749-55-8273
広島支店	〒733-0842 広島市西区井口5丁目23番24号	TEL 082-278-7556	FAX 082-278-7559
岡山営業所	〒700-0951 岡山県岡山市北区田中165番地102	TEL 086-246-6461	FAX 086-246-6462
四国営業所	〒790-0966 愛媛県松山市立花3丁目11-15 MAYFAIR STATION FRONT PREMIUM 101号	TEL 089-986-8070	FAX 089-986-8071
九州営業所	〒816-0901 福岡県大野城市乙金東4丁目3番25号	TEL 092-513-0020	FAX 092-513-0023
九州出張所	〒892-0847 鹿児島市西千石町11-21 鹿児島MSビル6階	TEL 099-808-3422	FAX 092-513-0023