

BYNIK-50

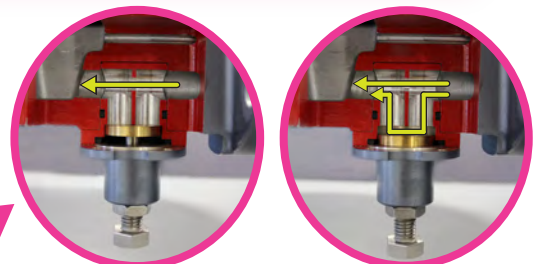
特許第 6343133 号

現場対応に特化した究極のガバナ

- BYNIK-50 1台で入口圧力 **中圧A・B** 供給どちらにも対応可能！！
- 外部調整機構により設置現場の負荷条件に応じた『**静特性**』(ブースト特性)と『**動特性**』(応答性)の調整が可能！！



【スライド式通気口】
設置現場での応答性の調整が可能

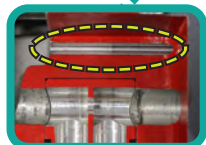


【調整式(第1)連通口】
流路(流量)を変更する調整機構により
・幅広い圧力範囲(中圧A・B)での使用が可能
・ブースト特性の調整が可能

I・T・Oの技術、 ノウハウを結集



【エアスラパー】
急激な負荷変動を吸収し、
ダイヤフラムの上下運動を補助



【ブーストバランス(第2)連通口】
2つの連通口を設けることで
供給流量増加による圧力の
ブースト(吊り上がり)を抑制



【ハイクット弁】
I・T・O独自の安全機構
"自動復帰式昇圧防止装置"
※ストレーナー内蔵



【バランスダイヤフラム】
入口圧力変動による
出口圧力のシフトを抑制

エネルギーと共に歩む、未来へ

I・T・O株式会社



ISO 9001 98QR117
ISO 14001 05ER554
弊社は、ISO9001(本社、本社工場、滋賀工場)、
ISO14001(本社、本社工場、滋賀工場)を認定取得しております。

標準仕様

型式	BYNIK-50	
入口接続	JIS 10K 50A フランジ(FF)	
出口接続	JIS 10K 50A フランジ(FF)	
面間寸法	267 mm	
入口圧力範囲	0.01~0.99 MPa	
出口圧力範囲	1.00~20.0 kPa ※1※2	
使用温度範囲	-15~60 °C	
気密試験圧力	入口側	1.10 MPa
	出口側	55.0 kPa
耐圧試験圧力	入口側	1.50 MPa
	出口側	0.30 MPa
閉塞圧力	出口設定圧力 × 1.25 kPa 以下	
ハイカット弁作動圧力	閉塞圧力 + (入口圧力 × 0.015 但し最小5.00 kPa) 以下	
復帰方法	出口圧力降下による自動復帰	
ストレーナ	200 メッシュ	
質量	約21 kg	

※1 調整スプリングの交換が必要です。
 ※2 取付姿勢により出口圧力が変動します。

容量表 (この表示容量は20%オフセット流量です。)

m³/h(normal) : 比重 0.65

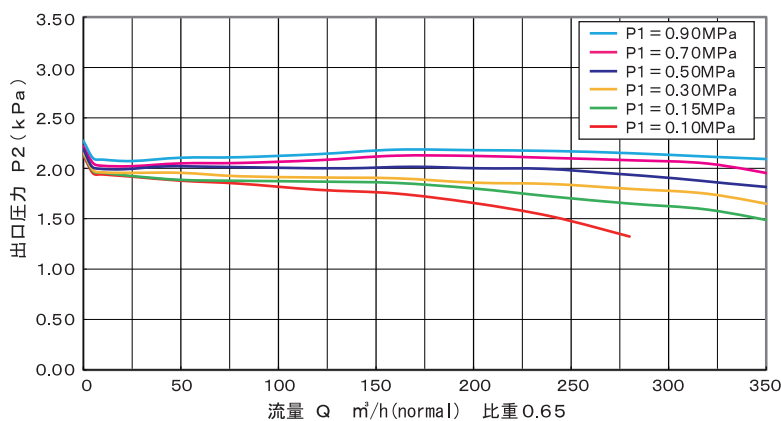
入口圧力 (MPa)	出口設定圧力 (kPa)					
	2.00	3.00	5.00	10.0	15.0	20.0
0.04	75	65	60	75	85	85
0.10	175	125	100	150	180	190
0.15	250	160	140	200	250	270
0.30	300	240	220	320	350	350
0.50	350	350	320	350	350	350
0.70	350	350	350	350	350	350
0.90	350	350	350	350	350	350

スプリング一覧表

No.	①	②	③	④
調整範囲 (kPa)	1.00~1.90	1.90~2.30	2.30~3.00	3.00~5.00

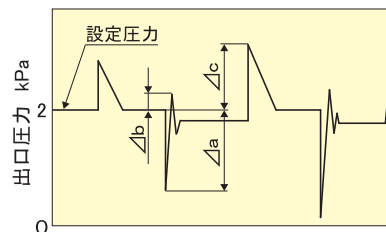
No.	⑤	⑥	⑦
調整範囲 (kPa)	5.00~8.00	8.00~13.0	13.0~20.0

性能曲線 ※設定を変更せずに、入口圧力のみ変更したときの性能曲線



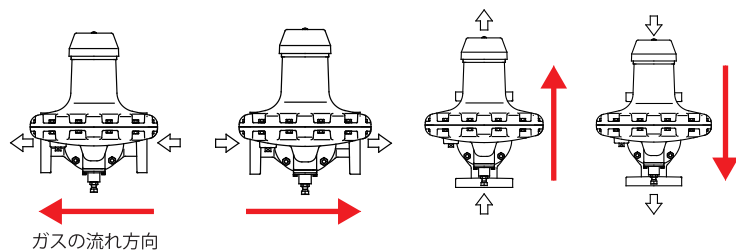
動特性 (管体容積 0.1m³時)

入口圧力 (MPa)	流量 Nm^3/h (比重0.65)	出口圧力 (2.00kPa)		
		Δa kPa	Δb kPa	Δc kPa
0.15	10	0.10	0.07	0.24
	50	0.44	0.13	0.64
	100	0.74	0.16	1.30
0.30	10	0.09	0.08	0.21
	50	0.39	0.16	0.62
	100	0.89	0.31	1.22
0.70	10	0.00	0.05	0.27
	50	0.25	0.15	0.63
	100	0.44	0.28	1.06



取付姿勢 (ダイヤフラムケース回転の例)

ダイヤフラムケースは本体に対して4段階回転可能ですので、水平・垂直配管のいずれにも取付可能です。



この製品は、武州ガス(株)、山口合同ガス(株)、日本ガス(株)、(一社)日本ガス協会との共同開発品です。

オプション機能

圧力可変式リリーフ弁が取り付け可能です。配管ライン上にリリーフ弁を設置せず、本体に設置可能なため配管コストの低減が可能です。

※ご注文の際は、最寄りの弊社支店・営業所までお問い合わせください。

●お問い合わせは

経済産業大臣認定高圧ガス設備製造事業所
I.T.O株式会社

本社・工場 〒579-8038 大阪府東大阪市箱殿町10番4号
 滋賀工場 〒521-0323 滋賀県米原市村木930番地
 営業開発部/東京事務所 〒105-0014 東京都港区芝3丁目24番3号 芝ASビル5階
 営業開発部/名古屋事務所 〒451-0064 名古屋市中区西2丁目33番10号東芝名古屋ビル8階
 営業開発部/大阪事務所 〒579-8037 大阪府東大阪市新町8番6号
 営業開発部/九州事務所 〒816-0901 福岡県大野城市乙金東4丁目3番25号

ガス供給機器のご用命は...
 フリーダイヤルFAX 0120-110227
 ホームページ <https://www.itokoki.co.jp>

TEL 072-981-3781 FAX 072-987-6590
 TEL 0749-55-1041 FAX 0749-55-1045
 TEL 03-3456-6513 FAX 03-3456-6514
 TEL 052-856-3802 FAX 052-856-3801
 TEL 072-942-0782 FAX 072-982-2210
 TEL 092-513-0021 FAX 092-513-0023
 157C-BYNIK-50-05-2212-ITO