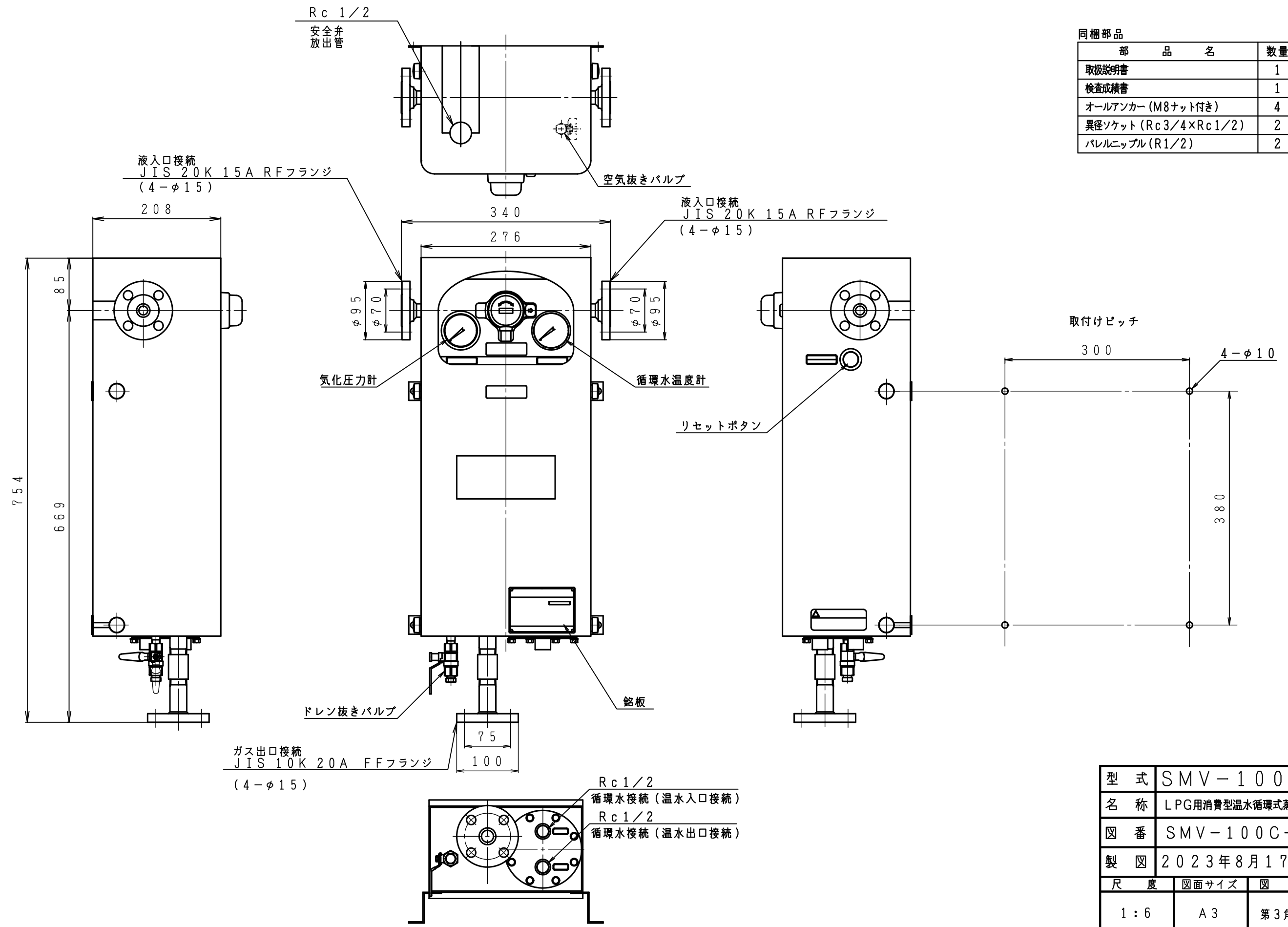


入口圧力範囲 [MPa]	0.25~1.56
使用温度範囲 [℃]	-10~+60

同梱部品		
部	品名	数量
	取扱説明書	1
	検査成績書	1
	オールアンカー (M8ナット付き)	4
	異径ソケット (Rc 3/4×Rc 1/2)	2
	パレルニップル (R1/2)	2



※寸法は参考値で記載しています。

型式	SMV-100C	
名称	LPG用消費型温水循環式蒸発器	
図番	SMV-100C-Q	
製図	2023年8月17日	
尺度	図面サイズ	図法
1:6	A3	第3角法

I.T.O株式会社