



埋設管 漏えい検査の お手伝い。

液化石油ガス用流量検知式
圧力監視型漏えい検知装置
(分離方式)



漏えい検知部

HLB-3・HLB-5

二段二次用調整器にバイパス回路として取り付けることにより、深夜などのガス消費の無い時間帯における微小流量の有無を検知・監視するものです。

専用監視記録計のチャートにより、埋設管等の微小な漏れを発見することができます。

●埋設管漏えい判定。

ガス消費の止まる時間が、最短で1時間でもあれば、判定が可能です。

●漏れ量を推測。

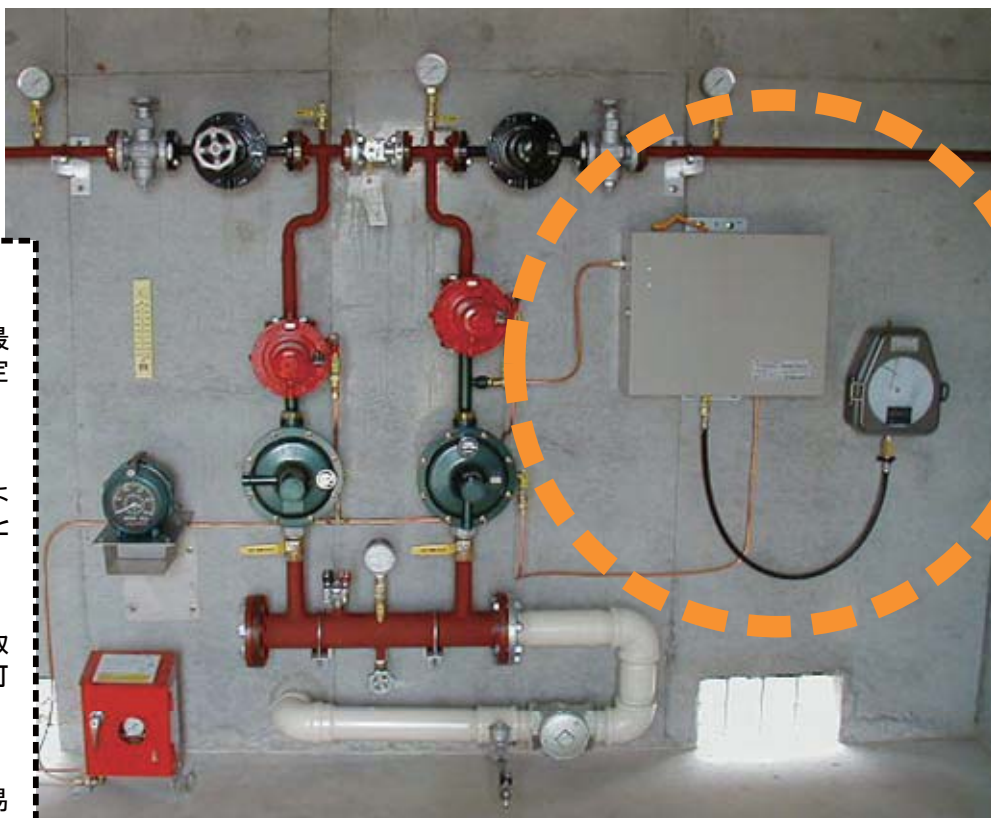
監視記録計の指示圧力によって、漏れ量を推測することができます。

●後付け可能。

供給設備の中圧部にガス取出口があれば、後付けが可能です。

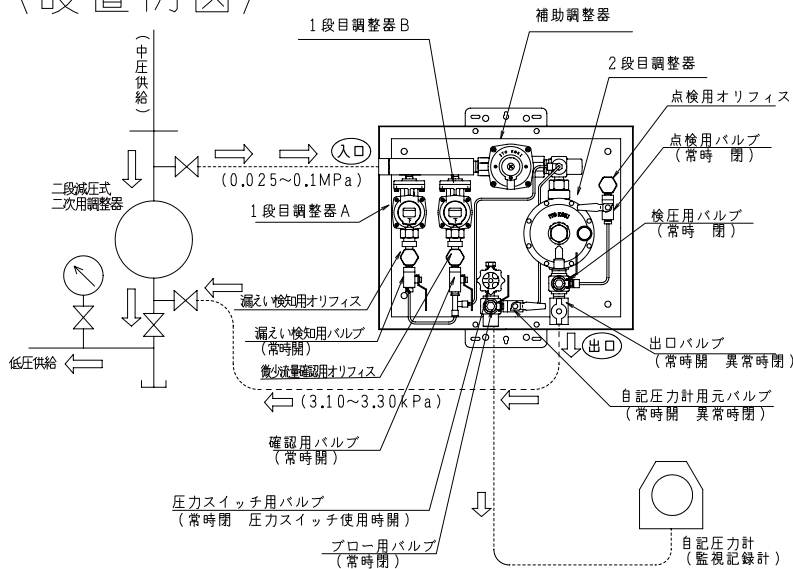
●移動が容易。

新たな調査対象設備に容易に移動できます。



※供給戸数によっては、漏えいの判定が難しい場合があります。最寄りの弊社、支店・営業所へお問合せください。

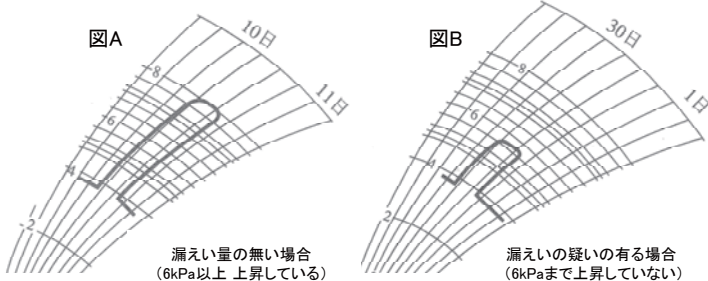
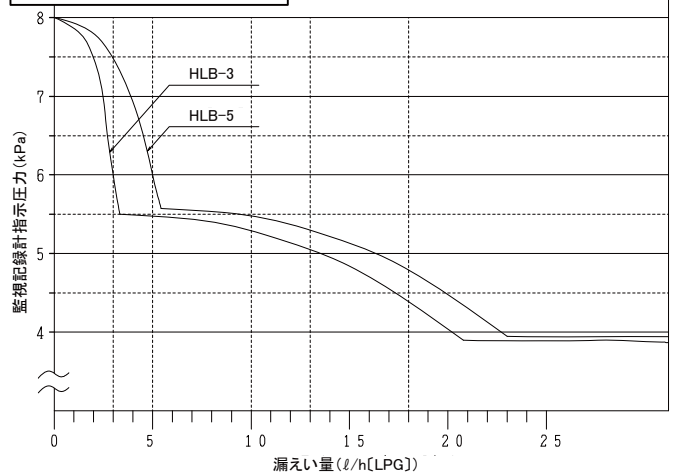
〈設置例図〉



本装置に接続された、監視記録計（自記圧計）に記録された圧力変化を読むことにより、配管の漏れの有無を判定することができます。

- 漏えいの無い場合
ガス消費の無い時間帯に、監視記録計の指示圧力が、6.00kPa以上上昇している(下図A)。*
- 漏えいの疑いがある場合
監視記録計の指示圧力が、監視期間中に1度も判定流量値(液石法、ガス事業法:5ℓ/h)の指示圧力(6.00kPa)まで圧力上昇しなかった場合(下図B)。
- 漏えい量の判定
「圧力-漏えい量線図」により、およその漏えい量を読みとることができます(右図)。

「圧力-漏えい量線図」



■仕様表

型式	HLB-3	HLB-5
使用流体	プロパンガス・ブタンガス及びそれらの混合ガス※1	
接続	入口側	Rc 1/4
	出口側	Rc 1/2
	表示装置側	Rc 1/4
検知流量	3ℓ/h	5ℓ/h
入口圧力	0.025 ~ 0.10 MPa	
出口圧力	3.20 ± 0.10 kPa	
閉塞圧力	3.50 kPa 以下	
検知圧力	流量ゼロ時	8.00 ± 0.50 kPa
	検知流量時	6.00 ± 0.25 kPa
	10ℓ/h時	5.25 ± 0.25 kPa
	18ℓ/h時	4.40 ± 0.40 kPa
外観寸法	タテ 400 × ヨコ 500 × 奥行 160 mm	
製品質量	約 19 kg	
設置方法	壁面設置	

※1: FCCブタンは使用不可です。
※2: 漏えい検知判定には、監視記録計(自記圧計[0~10kPa用・30日間])が別途必要です。

図Aの場合には、配管に漏れが無くても、判定流量値まで圧力上昇しない場合があります。

- ①実際にガスの消費がある場合
- ②種火(給湯機等)を常時使用している場合
- ③各戸のガスメーターの下流で漏れのある場合
- ④配管容積が大きく、ガス消費の停止する時間が短時間の場合

※ 8.00kPaは装置の機能上考えられる「漏えい0」の指示圧力ですが、6.00kPa以上であれば「漏えい無し」と判断します。

経済産業大臣認定高圧ガス設備製造事業所



ガス供給機器のご用命は...
フリーダイヤルFAX 0120-110227
ホームページ http://www.itokoki.co.jp

本社	〒579-8038 大阪府東大阪市箱殿町10番4号	TEL 072-981-3781	南九州出張所	〒890-0053 鹿児島市中央町34-25 ネオアクシス中央町001F号室	TEL 099-214-9492
滋賀工場	〒521-0323 滋賀県米原市村木930番地	TEL 0749-55-1041	大阪支店	〒579-8037 大阪府東大阪市新町8番6号	TEL 072-985-2521
関東支店	〒260-0015 千葉県千葉市中央区富士見2丁目20番1号日本生命千葉ビル6階	TEL 043-201-1500	滋賀出張所	〒521-0323 滋賀県米原市村木930番地	TEL 0749-55-8272
仙台営業所	〒984-0002 仙台市若林区卸町東2丁目2番34号	TEL 022-782-7401	広島支店	〒733-0842 広島市西区井口5丁目23番24号	TEL 082-278-7556
埼玉営業所	〒330-0843 さいたま市大宮区吉敷町1丁目135番地 7/イ吉敷1丁目ビル5階	TEL 048-657-2123	岡山営業所	〒700-0951 岡山県岡山市北区田中165番地102	TEL 086-246-6461
神奈川営業所	〒252-0303 相模原市南区南台2丁目2番34号 サチーファ南台第5ビル101号	TEL 042-740-8920	岡田営業所	〒790-0966 岡山県岡山市北区山崎1丁目11-15MAYFAIR STATION FRONT PREMIUM 101号	TEL 089-986-8070
北海道営業所	〒060-0009 札幌市中央区北9条西2丁目2番2号	TEL 011-614-2730	営業開発部/東京事務所	〒105-0014 東京都港区芝3丁目24番3号 芝ASビル5階	TEL 03-3456-6513
名古屋支店	〒451-0064 名古屋市中区西二丁目33番10号東芝名古屋ビル8階	TEL 052-856-3800	営業開発部/名古屋事務所	〒451-0064 名古屋市中区西二丁目33番10号東芝名古屋ビル8階	TEL 52-856-3802
名海営業所	〒422-8058 静岡県静岡市駿河区中原743-1 サイテックビル1階	TEL 054-281-5511	営業開発部/大阪事務所	〒579-8037 大阪府東大阪市新町8番6号	TEL 072-942-0782
九州営業所	〒816-0901 福岡県大野城市乙金東4丁目3番25号	TEL 092-513-0020	営業開発部/九州事務所	〒816-0901 福岡県大野城市乙金東4丁目3番25号	TEL 092-513-0021
北陸出張所	〒920-0368 石川県金沢市神野1丁目52番1号	TEL 076-269-7088			