

# メンテナンスパック

			1年目	2年目	3年目	4年目	5年目	6年目	7年目	8年目	9年目	10年目	
			定期点検	定期点検	定期点検	定期点検	定期点検	定期点検	定期点検	定期点検	定期点検	定期点検	
New PA システム	New PA	電磁弁				リンク品交換				リンク品交換		リンク品交換	
		入口ライン										リンク品交換	
		出口ライン										リンク品交換	
		タッチパネル					リンク品交換					リンク品交換	
	警報器等	ガス漏れ確認用メータ											交換
		ガス漏れ警報器(警報部)		電池交換		電池交換		電池交換		電池交換			交換
		ガス漏れ警報器(検知部)					交換						交換
	LPG供給設備	中圧調整器(再液化防止用)											リンク品交換
		高圧ホース											交換

有事に備え、New PAを確実に作動させるために定期的なメンテナンスが必要ですので、納入時にメンテナンス契約を結ばせていただきます。

# リースのご提案

「BCP対策ばかりに予算は組めない。しかし、必要なものは導入したい」とお悩みなら、「PA-13Aリース」をご活用ください。イニシャルコストを抑え、毎月一定額のリース料だけでランニングコストを軽減することができます。

## ●リース契約の流れ



## リースのメリット

- 機器代金の資金調達を必要とせず導入いただけます。
- リース料は一定のため、費用が平準化できます。
- 固定資産税の申告等の事務手続きが軽減されます。

※与信・審査対象は、ユーザー様となります。  
※リース契約には保証会社を利用した契約が前提となります。

経済産業大臣認定高圧ガス設備製造事業所  
**I.T.O株式会社**

## ●お問い合わせは

本社	〒579-8038	大阪府東大阪市箱殿町10番4号	TEL 072-981-3781	FAX 072-987-6590
滋賀工場	〒521-0323	滋賀県米原市村木930番地	TEL 0749-55-1041	FAX 0749-55-1045
東京支店	〒105-0014	東京都港区芝3丁目24番3号 芝ASビル5階	TEL 03-3456-6511	FAX 03-3456-6514
関東支店	〒260-0015	千葉県千葉市中央区富士見2丁目20番1号 日本生命千葉ビル6階	TEL 043-201-1500	FAX 043-201-1520
仙台営業所	〒984-0002	仙台市若林区卸町東2丁目2番34号	TEL 022-782-7401	FAX 022-782-7403
埼玉営業所	〒330-0843	さいたま市大宮区吉敷町1丁目135番地 アライ吉敷1丁目ビル5階	TEL 048-657-2123	FAX 048-740-7940
神奈川営業所	〒252-0314	相模原市南区南台2丁目1番43号 サーティーフォー南台第5ビル101号	TEL 042-740-8920	FAX 042-740-8923
北海道営業所	〒060-0009	札幌市中央区北9条西23丁目2番2号	TEL 011-614-2730	FAX 011-614-2732
名古屋支店	〒451-0064	名古屋市西区名西2丁目33番10号 東芝名古屋ビル8階	TEL 052-856-3800	FAX 052-856-3801
東海支店	〒422-8058	静岡市駿河区中原743番地1 サイテックビル1階	TEL 054-281-5511	FAX 054-281-5512
北陸出張所	〒920-0368	石川県金沢市神野1丁目52番1号	TEL 076-269-7088	FAX 076-269-7089
大阪支店	〒579-8037	大阪府東大阪市新町8番6号	TEL 072-985-2521	FAX 072-982-2210
滋賀出張所	〒521-0323	滋賀県米原市村木930番地	TEL 0749-55-8272	FAX 0749-55-8273
広島支店	〒733-0842	広島市西区井口5丁目23番24号	TEL 082-278-7556	FAX 082-278-7559
岡山営業所	〒700-0951	岡山県岡山市北区田中165番地102	TEL 086-246-6461	FAX 086-246-6462
四国営業所	〒790-0966	愛媛県松山市立花3丁目11番15号 MAYFAIR STATION FRONT PREMIUM 101号	TEL 089-986-8070	FAX 089-986-8071
九州営業所	〒816-0901	福岡県大野城市乙金東4丁目3番25号	TEL 092-513-0020	FAX 092-513-0023
南九州出張所	〒890-0053	鹿児島市中央町34-25 ネオアクシス中央町001F号室	TEL 099-214-9492	FAX 099-214-9493
営業開発部/東京事務所	〒105-0014	東京都港区芝3丁目24番3号 芝ASビル5階	TEL 03-3456-6513	FAX 03-3456-6514
営業開発部/名古屋事務所	〒451-0064	名古屋市西区名西2丁目33番10号 東芝名古屋ビル8階	TEL 052-856-3802	FAX 052-856-3801
営業開発部/大阪事務所	〒579-8037	大阪府東大阪市新町8番6号	TEL 072-942-0782	FAX 072-982-2210
営業開発部/九州事務所	〒816-0901	福岡県大野城市乙金東4丁目3番25号	TEL 092-513-0021	FAX 092-513-0023

液化石油ガスエア発生装置

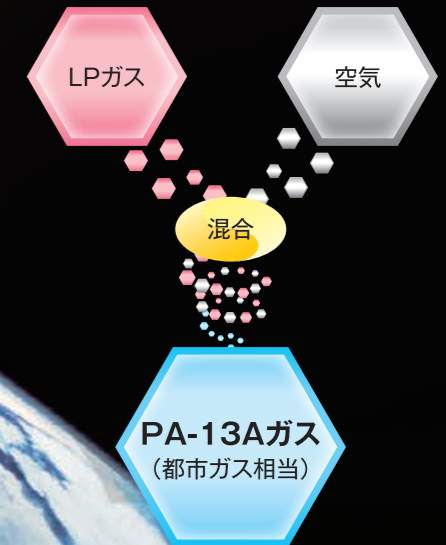
# New PA



技術の結晶NEW PAが命を救う。

震災などにより都市ガスが停止した際、

簡単な操作でガスを即時に  
臨時復旧させる装置です。



**I.T.O株式会社**

支援の手が届くまでの72時間を「PA-13A」で生きのびる!!

# PA-13Aは命の装置

『PA-13A』は大地震による過酷な状況下に打ち克つための新たな都市ガス供給システムです。

南海トラフ巨大地震や首都直下地震など、30年以内に、マグニチュード7.0~9.0の巨大地震が起こる確率は約70~80%。東日本大震災を超える被害が想定されています。

不断の備えはガスにも必要です。



想定される都市災害の備え

企業・自治体等で導入が始まっています。



1995 阪神・淡路大震災

80.5万戸
94日
2台

2005 新潟県中越地震

5.7万戸
39日
4台

2007 新潟県中越沖地震

3.4万戸
42日
16台

2011 東日本大震災

40.2万戸
54日
200台

2016 熊本地震

10.1万戸
15日
29台

2018 大阪北部地震

11万戸
7日
28台

都市ガス供給停止戸数
ガス復旧日数
PA使用台数

詳しくはWEBでご確認ください。

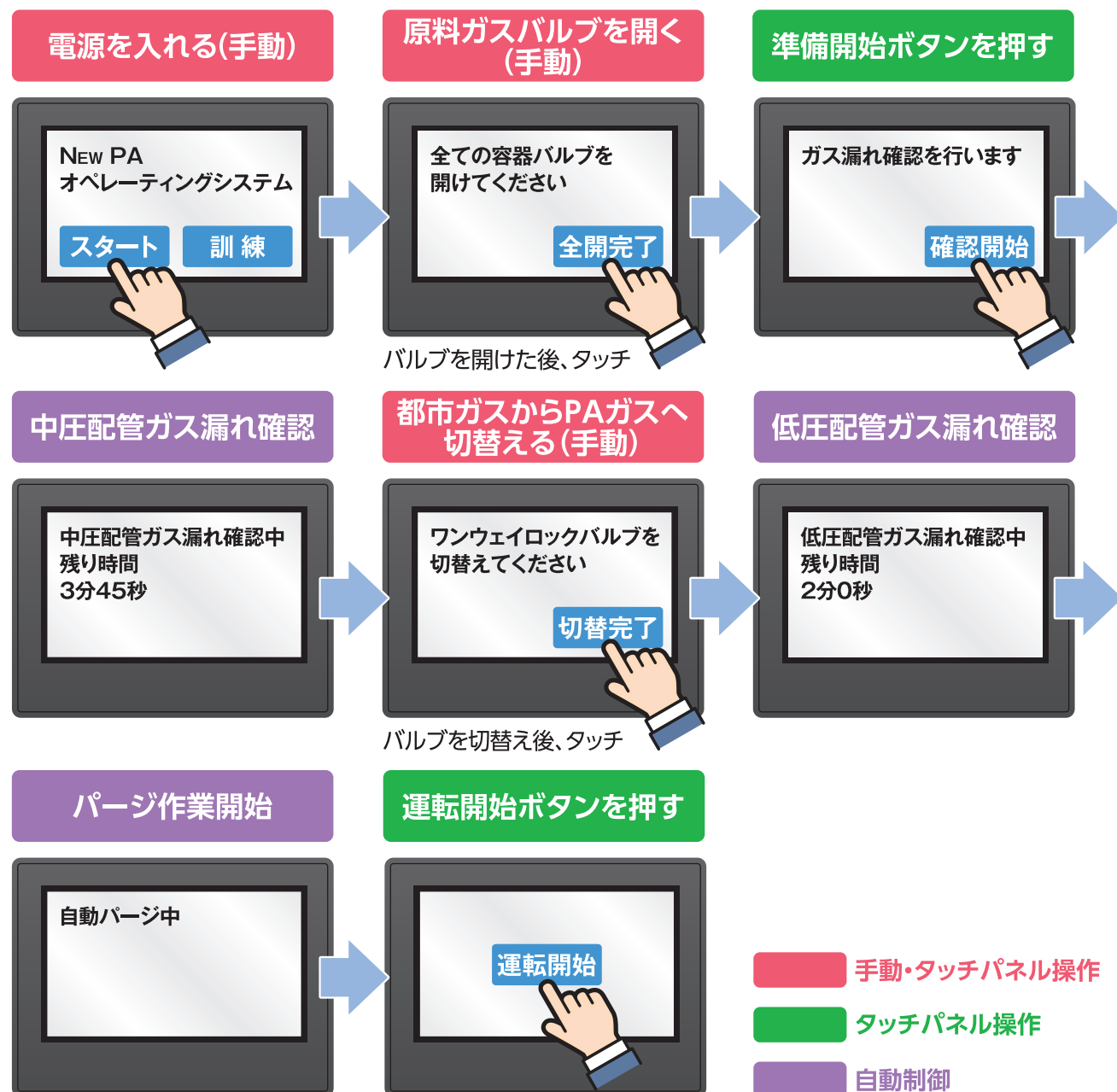


# New PA

## New PA 特徴

- 自動ガス漏れ確認機能搭載
- 原料ガスの残液量を自動管理
- 自動パーシ機能搭載
- 異常圧力遮断機能搭載

操作方法 誰でも簡単に操作ができるタッチパネル方式。音声ガイド付なので安心。



## New PA 仕様



### 標準仕様

型 式	PA-13A8-E
ガ ス 種	13A (PA-13Aガス)
原 料 ガ ス	プロパン95%以上のLPガス
発生ガス総発熱量(基準)	15000kcal/m <sup>3</sup> (normal)
供給圧力	1.50~2.50kPa
消費電力	40W
質 量	約170kg
寸 法(mm)	W1352×D652×H937
設置場所	屋外

### 使用時間(目安)/設置スペース(参考)

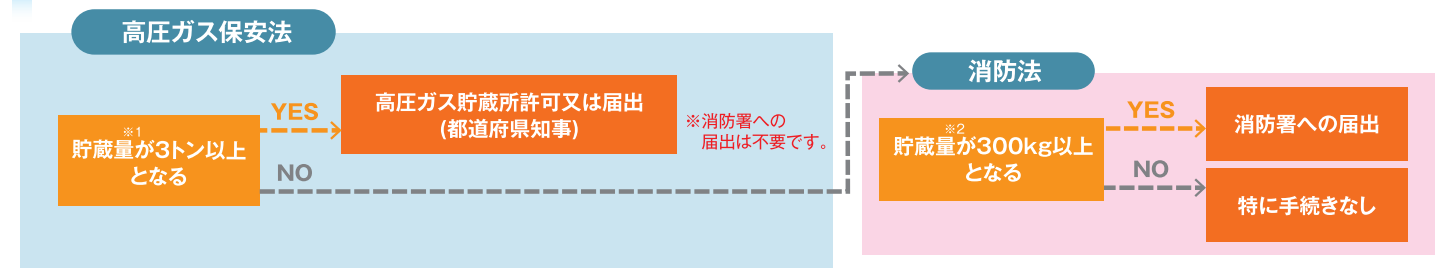
時間(h)	原料ガス本数	設置スペース(mm) PA+原料ガス(LPガス50kg容器)
12	4	4275×1400
24	8	6375×1400
48	16	6375×2380
72	24	8475×2380

### 使用例

New PA 1台で  
ガス空調(GHP)20馬力×2台相当に  
供給可能です。

## 使用するための法律

使用するにあたって関わってくる法律は『高圧ガス保安法』と『消防法』です。

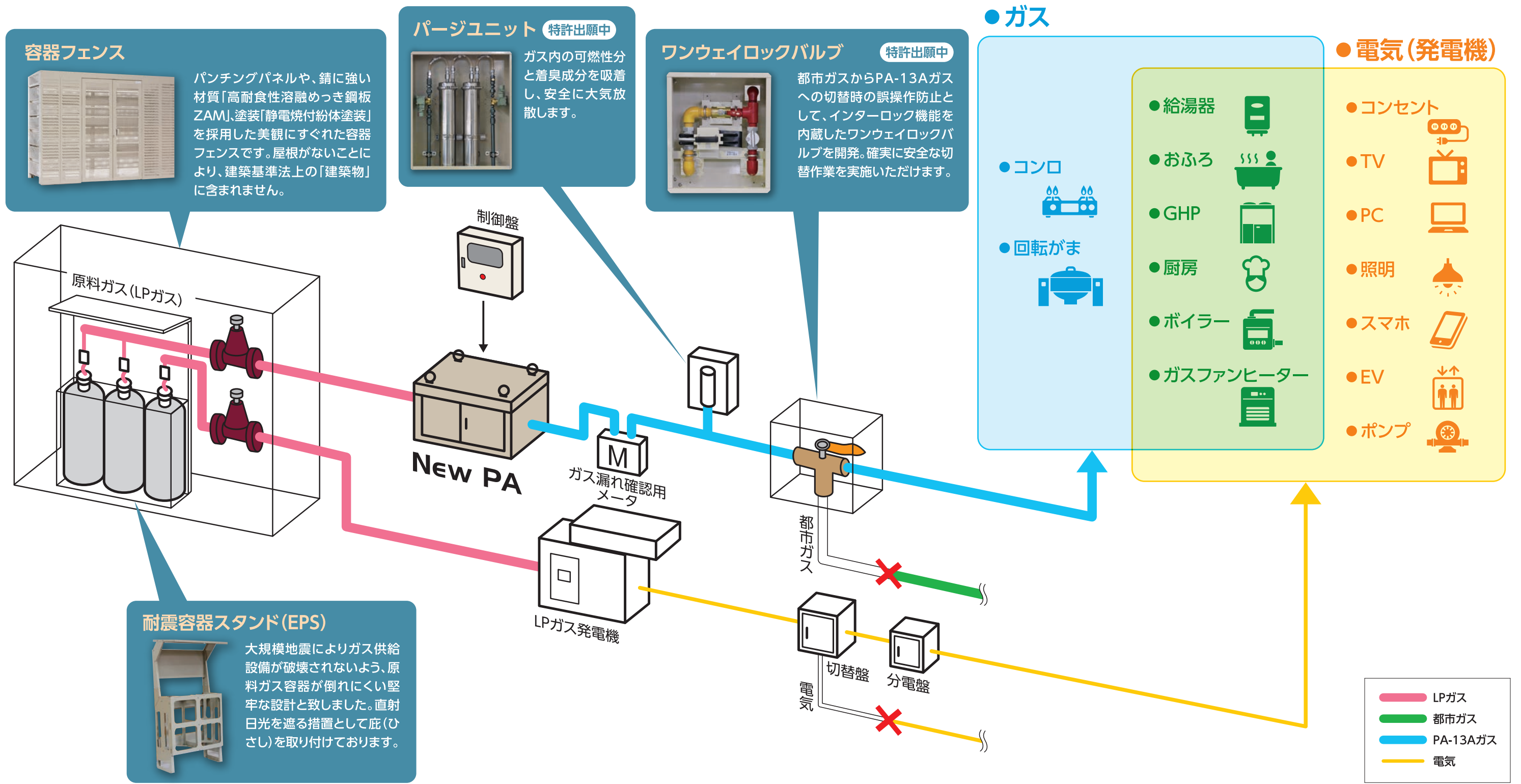


※1 貯蔵量には、LPガス以外の圧縮アセチレンガス等の一般高圧ガスも合算されます。  
※2 消防法における貯蔵量はLPガスのみとなります。

従来のPA-13Aでは操作が難しいというお客様の声を取り入れ開発いたしました。簡単なタッチパネル操作で起動から臨時供給まで行えます。



## NEW PAフロー図(防災減災対応システム『BOGETS』)



# New PA

## NEW PA 仕様



制御盤



PA-13A8-E



PA-13A30-E

### 標準仕様

	New PA8	New PA16	New PA30
型式	PA-13A8-E	PA-13A16-E	PA-13A30-E
ガス種	13A (PA-13Aガス)	13A (PA-13Aガス)	13A (PA-13Aガス)
原料ガス	プロパン95%以上のLPガス	プロパン95%以上のLPガス	プロパン95%以上のLPガス
発生ガス総発熱量	15000kcal/m <sup>3</sup> (normal)	15000kcal/m <sup>3</sup> (normal)	15000kcal/m <sup>3</sup> (normal)
供給圧力	1.50~2.50kPa	1.50~2.50kPa	1.50~2.50kPa
消費電力	約40W	約40W	約40W
質量	約170kg	約260kg	約350kg
寸法(mm)	W1273×D652×H937	W1596×D940×H1067	W2018×D965×H1071
設置場所	屋外	屋外	屋外

### 設置スペース [mm] PA+原料ガス(LPガス50kg容器)

原料ガス本数	PA-13A8-E	PA-13A16-E	PA-13A30-E
8	4300×2000	-	-
16	6300×2000	6800×2000	7400×2000
24	8600×2000	9100×2000	9650×2000

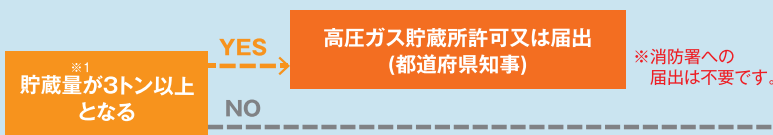
#### 使用例

New PA8 1台:ガス空調(GHP)20馬力×2台相当  
New PA16 1台:ガス空調(GHP)20馬力×4台相当  
New PA30 1台:ガス空調(GHP)20馬力×7台相当  
に供給可能です。

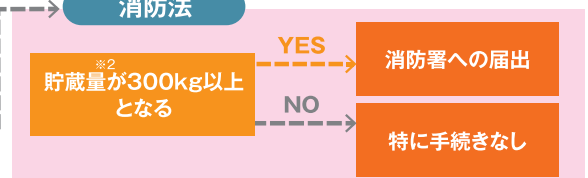
## 使用するための法律

使用するにあたって関わってくる法律は『高圧ガス保安法』と『消防法』です。

### 高圧ガス保安法



### 消防法



※1 貯蔵量には、LPガス以外の圧縮アセチレンガス等の一般高圧ガスも合算されます。  
※2 消防法における貯蔵量はLPガスのみとなります。